

Universal Test Machine

เครื่องทดสอบอเนกประสงค์

HD-B Series

เครื่องทดสอบอเนกประสงค์ รุ่น HD-B602 และ HD-B609-S สามารถใช้งานได้อย่างมืออาชีพในงาน ฟิล์ม, พลาสติก, วัสดุ, คอมโพสิต, วัสดุบรรจุภัณฑ์ที่ยืดหยุ่น, ท่อพลาสติก, กาวเทป, กาวสติ๊กเกอร์, แผ่นแปะทางการแพทย์, อุปกรณ์ทางการแพทย์, กระจก, ฟิล์มป้องกันฉา, ฝอยลโลหะ, เมมเบรนผ้าไม่ทอ, กระจกและผลิตภัณฑ์อื่น ๆ ใช้สำหรับทดสอบแรงดึง, การลอก, การเปลี่ยนรูป, การฉีกขาด, การยึดเกาะ แรงเฉาะ แรงเปิด แรงคลายความเร็วต่ำ แรงดึงออก และการทดสอบประสิทธิภาพอื่น ๆ

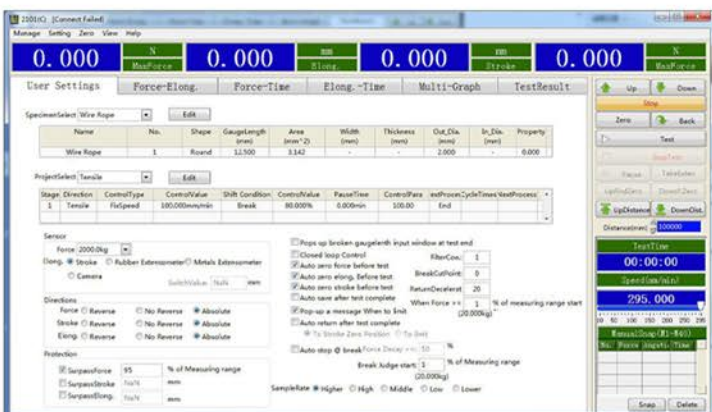
HD-B602



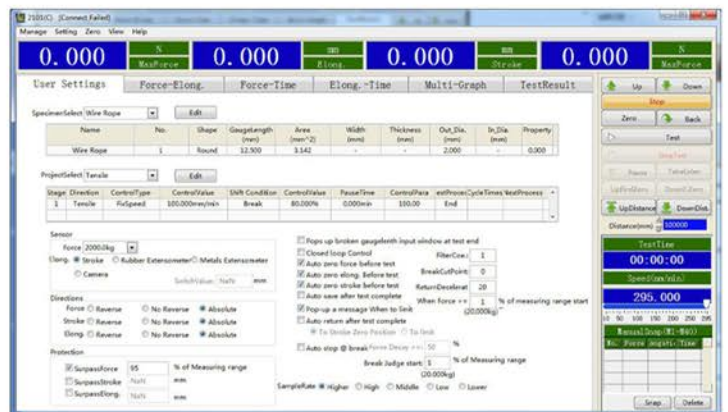
คุณสมบัติ

- รวมขั้นตอนการทดสอบอิสระแบบมืออาชีพ 10 ขั้นตอน เช่น การยึด การลอก การฉีก การปิดผนึกด้วยความร้อน แรงดึงคงที่ ความดันลง การเก็บรักษา รอยเจาะ ฯลฯ เหมาะสำหรับผู้ใช้ที่ต้องการทดสอบแบบหลากหลาย
- รองรับโหมดทดสอบแบบสองทิศทางและตั้งค่าความเร็วในการทดสอบได้อย่างอิสระ
- การออกแบบที่ชาญฉลาด เช่น การป้องกันช็อกจำกัด การป้องกันการโอเวอร์โหลดและการส่งคืนอัตโนมัติ เพื่อความปลอดภัยในการดำเนินการ สถาบันทดสอบที่ยอดเยี่ยม อัจฉริยะความแม่นยำอย่างเต็มที่
- ติดตั้งระบบทดสอบด้วยแบรนด์ที่มีชื่อเสียงระดับโลก ให้ความแม่นยำของค่ากำลัง ความสามารถในการทำซ้ำ และการทดสอบที่ยืดหยุ่นมากขึ้น
- ติดตั้งระบบปฏิบัติการเซอริวแบรนด์ที่มีชื่อเสียงระดับโลก รวมกับบอลสกรูที่มีความแม่นยำ เทคโนโลยีการกำหนดตำแหน่งหลายแกนให้ความแม่นยำในการเคลื่อนที่คิดจากระดับ 0.5 ความเร็วแบบไม่มีขั้นบันได การควบคุมการใช้งานที่สะดวกและการทำงานที่ราบรื่นยิ่งขึ้น ขนาดกะทัดรัดและน้ำหนักเบา ปลอดภัยและใช้งานง่าย
- สามารถพิมพ์ข้อมูลได้แบบเรียลไทม์พร้อมพารามิเตอร์ข้อมูลที่ชัดเจน
- สนับสนุนการวิเคราะห์การเปรียบเทียบข้อมูลการทดสอบกลุ่ม พร้อมฟังก์ชันการแปลงหลายหน่วย
- อินเทอร์เฟซ USB ในตัวและพอร์ตเครือข่ายในระบบ สะดวกสำหรับการเข้าถึงข้อมูลและการส่งข้อมูลไปยังภายนอก

HD-B609-S



User setting page



User setting page

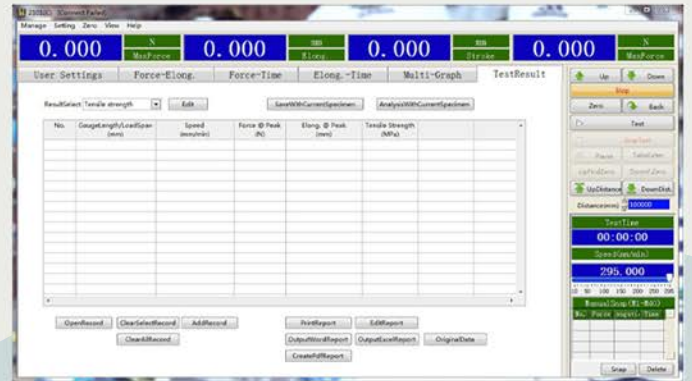
Universal Test Machine



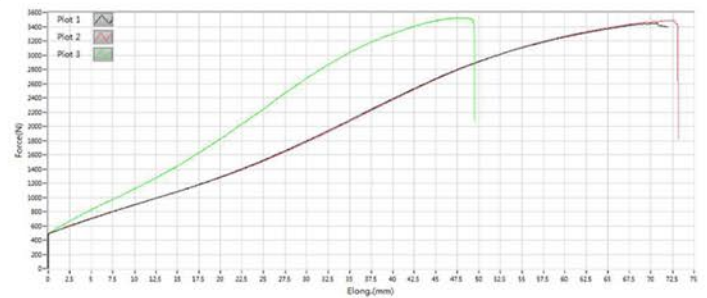
HD-B602



HD-B609-S



Test result picture



Test curve page

STANDARD FEATURES

| Model | HD-B602 | HD-B609-S |
|-------------------|--------------------------------|--------------------------------|
| Load Capacity | 5-200kg | |
| Load cell brand | China brand | Germany brand TECSIS load cell |
| Motor | 90W OPG adjustable-speed motor | 400w Panasonic servo motor |
| Actuator Drive | 90W drive | 400w servo actuator |
| Screw | Screw | Ball screw |
| Control Way | LED with built-in printer | PC with windows 7 system |
| Speed | Adjustable speed 50-300mm/min | 0.1-500mm/min (adjustable) |
| Max.Stroke | 900mm (including clamps) | |
| Load Resolution | 1/250,000 | |
| Load Accuracy | ≤0.5% | |
| Unit Switching | gf/kgf/N//kN/LBf/T | |
| Dimension (L*W*H) | 450*400*1360mm | 515*520*1250mm |
| Weight | Approx. 45KG | About 68KG |
| Power | 1ϕ AC 220V | |

