

## เครื่องวัดอุณหภูมิและความชื้น ขนาดใหญ่ LED Display Temperature and Humidity รุ่น HE Series ยี่ห้อ HUATO

### คุณสมบัติของ LED Display Temperature Humidity Data Logger

- เครื่องวัดและบันทึกค่าอุณหภูมิความชื้น แบบแขวนผนัง
- ใช้เซ็นเซอร์วัดอุณหภูมิและความชื้นที่มีความแม่นยำสูงและมีความเสถียร
- มาพร้อมเซ็นเซอร์วัดอุณหภูมิ ความชื้น ทั้งภายในและภายนอก
- ฟังก์ชันการสอบเทียบค่าเบี่ยงเบนหลัก
- จอแสดงผล LCD ขนาดใหญ่ แสดงอุณหภูมิ ความชื้น และเวลา
- แหล่งจ่ายไฟ 100-240VA

### Thermometer Hygrometer



HE212A



HE218A



HE230A



HE250A



HE218B



HE230T



HE223H

### Temperature Humidity Data Logger



HE218C



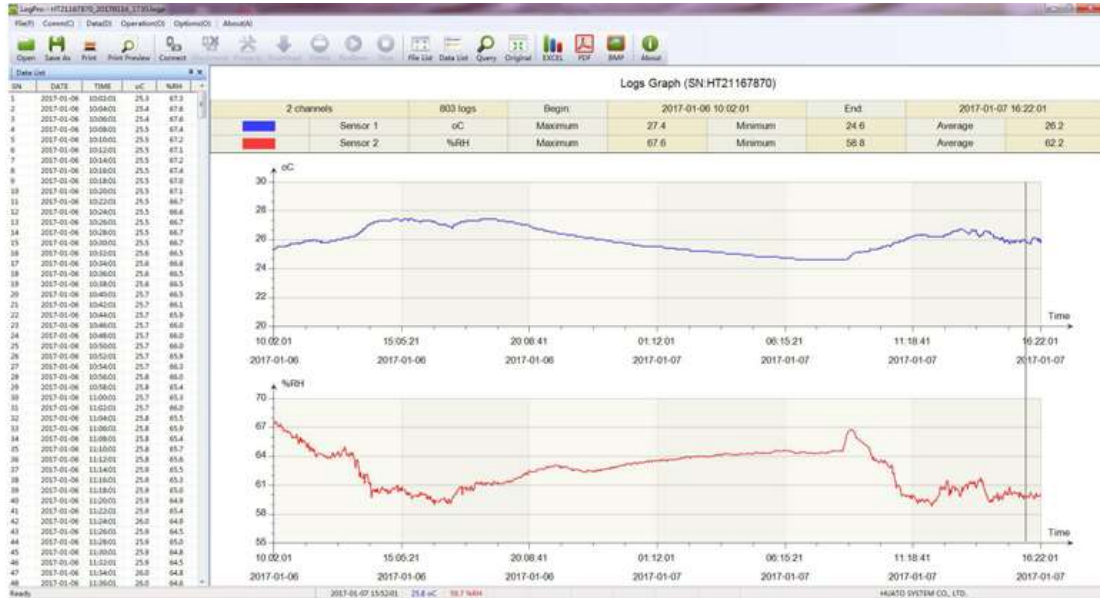
HE223C








HE250C

## LogPro Software

- สามารถตั้งค่าอุปกรณ์ได้โดยเชื่อมต่อสายคาต้ากับคอมพิวเตอร์
- ข้อมูลที่บันทึกในเครื่องสามารถดาวน์โหลดและเก็บไว้ในฐานข้อมูล
- สามารถระบุช่วงเวลาเฉพาะของข้อมูลได้ตามการใช้งานที่บันทึกไว้
- สามารถบันทึกข้อมูลเป็น PDF, EXCEL, BMP และรูปแบบอื่น ๆ
- ใช้ดูรายการไฟล์และไฟล์ข้อมูลที่บันทึกไว้



## Thermometer Hygrometer

LED Display Thermometer Hygrometer								
Model	HE212A	HE218A	HE230A	HE250A	HE218B	HE223H	HE230T	
LED size(Inch)	1.2"	1.8"	3.0"	5.0"	1.8"	3.0"	3.0"	
Visual range	10M	20M	40M	75M	20M	40M	40M	
Temperature range	-40°C~+85°C						-100°C~+100°C	
Humidity range	0~100%RH						Non	
Temperature accuracy	±0.5°C						±0.5°C	
Humidity accuracy	±0.5%RH						±0.5%RH	
Sensor type	External 2meters	External sensor with 1.5 or 3 meters cable					PT100 sensor	
N.W.(KG)	0.7	2.3		5.38			2.3	
Dimension(CM)	17*11.5*3.3	39.5*25.5*5		60.1*38.3*5			36*17.7*8.5	
Packing size	24*20*6.6	46*31.5*8.5		66.4*43.3*8.5			46*31.5*10	
Standard accessories	Operation manual							
	HE218A visual distance of 20meters							
	HE230A visual distance of 40meters							
	HE250A visual distance of 75meters							
	HE212A visual distance of 10meter							

## Temperature Humidity Data Logger

<b>LED Display Temperature Humidity Data Logger</b>			
<b>Model</b>	<b>HE218C</b>	<b>HE223C</b>	<b>HE250C</b>
<b>LED size(Inch)</b>	1.8"	2.3"	5.0"
<b>Visual range</b>	30M	30M	75M
<b>Temperature range</b>	-40°C~+85°C		
<b>Humidity range</b>	0~100%RH		
<b>Temperature accuracy</b>	±0.5°C		
<b>Humidity accuracy</b>	±0.5%RH		
<b>Sensor type</b>	External sensor with 3 meters cable		
<b>N.W.(KG)</b>	5.38	2.3	5.38
<b>Dimension(CM)</b>	60.1*38.3*5	39.5*25.5*5	60.1*38.3*5
<b>Packing size</b>	66.4*43.3*8.5	41*31.5*8.5	66.4*43.5*8.5
<b>Standard accessories</b>	LogPro Software,operation manual		